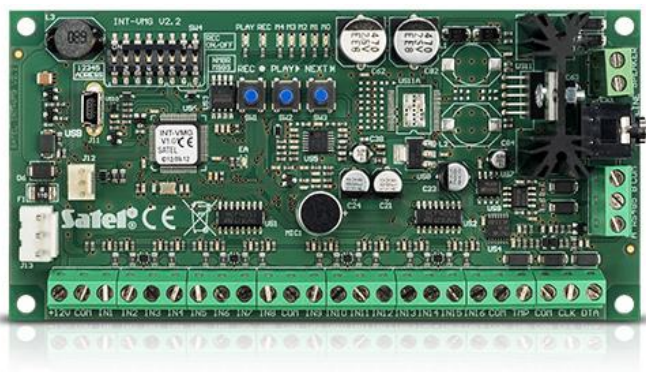


# INT-VMG

## MÓDULO DE MENSAJES DE VOZ

El módulo **INT-VMG** está destinado a la reproducción de los mensajes de voz en el establecimiento que son disparados mediante la central de alarma. Puede aplicarse para la transmisión de mensajes informativos o avisos, así como para facilitar el manejo del sistema de alarma, por ejemplo, a los mayores o niños. Además, la opción de grabar cualesquier sonidos permite utilizar el módulo para la reproducción de señales de aviso características. El amplificador incorporado permite la conexión directa de un altavoz externo, mientras que la salida lineal, la conexión del dispositivo al sistema PA en el establecimiento. Los mensajes se registran en la memoria del dispositivo mediante el software adjunto con la función de conversión del texto escrito en el habla, gracias a lo cual no es necesario utilizar a un lector durante su registro.



### Características:

- opción de registrar hasta 32 mensajes diferentes
- disparo de mensajes mediante la central de alarma **INTEGRA** o mediante otros dispositivos externos
- amplificador incorporado que permite la conexión directa de un altavoz
- salida lineal que facilita la conexión al sistema PA
- puerto USB incorporado para la programación rápida mediante el PC

Para la conexión con el módulo se requiere la instalación de un controlador del puerto virtual que se puede descargar de la localización siguiente: **SATEL Virtual COM Port Driver.zip**

## DATOS TÉCNICOS

Tensión de alimentación ( $\pm 15\%$ )	12 V DC
Dimensiones de la pletina electrónica	68 x 140 mm
Rango de temperaturas de trabajo	-10...+55 °C
Consumo de la corriente en modo de disponibilidad	75 mA
Consumo máximo de la corriente	500 mA
Peso	80 g
Humedad máxima	93 $\pm 3\%$
Clase medioambiental según EN50 130-5	II
Potencia máxima de salida para altavoces	6 W
Impedancia recomendada del altavoz conectado a los terminales SPEAKER	8 $\Omega$