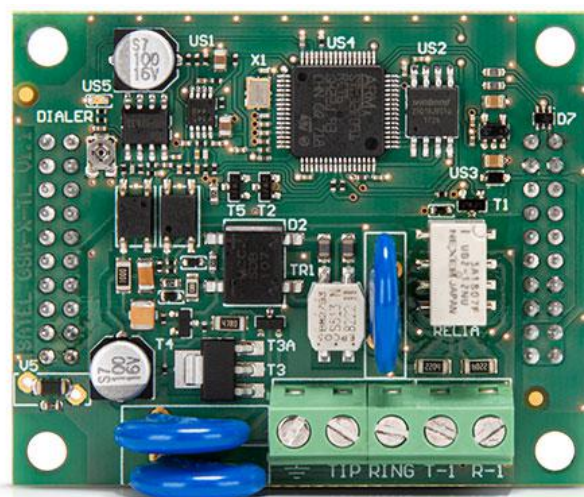


# GSM-X-PSTN

## MODULE TÉLÉPHONIQUE POUR GSM-X LTE ET GSM-X

GSM-X-PSTN est un appareil conçu pour développer les options de communication des modules universels **GSM-X LTE** et **GSM-X** avec un chemin de transmission supplémentaire – une ligne téléphonique analogique PSTN. Le module permet d'envoyer des codes d'événement à la station de télésurveillance (télésurveillance AUDIO) via cette ligne. L'utilisation de ce canal peut être parallèle ou alternative à la transmission de données sur le réseau cellulaire.

- compatible avec : GSM-X LTE, GSM-X
- gestion d'un chemin supplémentaire de communication – réseau téléphonique PSTN



### SPÉCIFICATIONS TECHNIQUES

Dimensions de la carte électronique	61 x 51 mm
Températures de fonctionnement	-10...+55°C
Consommation de courant en veille	20 mA
Consommation max. de courant	45 mA
Poids	25 g
Humidité maximum	93±3%
Classe environnementale selon EN50130-5	II