

INT-GSM

MODULE DE COMMUNICATION GPRS POUR INTEGRA ET INTEGRA PLUS

INT-GSM est un module de communication GPRS qui permet aux centrales d'alarme **INTEGRA** et **INTEGRA Plus** de communiquer via le réseau GSM. L'appareil fonctionne sur le bus de claviers de la centrale d'alarme.

Il gère deux cartes SIM grâce auxquelles il peut recevoir en même temps des messages et des appels entrants. Toutes les transmissions GPRS sont cryptées en standard AES-192.

INT-GSM signale des événements à deux stations de télésurveillance (p. ex. des agences de sécurité) via le réseau GSM. À cette fin, il utilise des messages GPRS et SMS avec la possibilité de définir la priorité pour chacun des chemins de transmission mentionnés.

Les notifications d'événements sont automatiquement créées sur la base de la mémoire d'événements enregistrés de la centrale d'alarme. Le module envoie des informations par SMS (16 numéros max.) et, en cas de coopération avec la centrale INTEGRA Plus, des e-mails (jusqu'à 16 adresses). Après l'installation de l'application **INTEGRA CONTROL** sur le smartphone, des notifications PUSH sont disponibles.

Le fonctionnement d'INT-GSM avec les centrales INTEGRA / INTEGRA Plus ouvre l'accès au contrôle à distance du système via :

- application INTEGRA CONTROL (GPRS)
- messages SMS
- service CLIP sans frais
- programme GUARDX (GPRS).

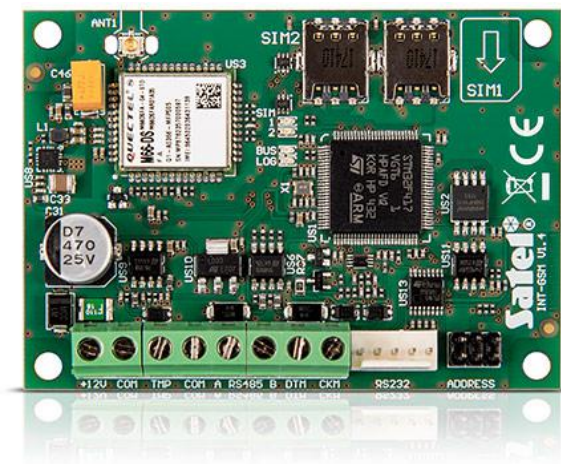
Un grand atout d'INT-GSM est la possibilité de fonctionnement avec le module Ethernet **ETHM-1 Plus** (connexion RS-485). Par défaut, GPRS est un canal de communication de secours pour Ethernet. Ce duo permet la réalisation de télésurveillance (Dual Path Reporting) conformément à la norme EN 50136 ainsi que la détermination de la priorité des chemins de télésurveillance d'événements (Ethernet, GPRS et SMS).

La communication via le réseau GSM permet une connexion sans fil de la centrale et de l'ordinateur avec les programmes **DLOADX** et **GUARDX** installés, et donc la configuration et la gestion du système, même à une grande distance. La connexion entre le module et l'ordinateur peut être établie via le service de configuration de connexions SATEL.

Les mises à jour du logiciel du module sont effectuées via le port RS-232 ou à distance via GPRS, à l'aide du logiciel **UpServ**.

Caractéristiques :

- fonctionnement avec les centrales INTEGRA et INTEGRA Plus (version 1.18 ou ultérieure)
- gestion de deux cartes SIM
- possibilité de vérifier le crédit du compte prépayé
- synchronisation de l'heure sur le serveur NTP ou via le réseau GSM
- messagerie : SMS, CLIP, PUSH, e-mail (INTEGRA Plus)
- télécommande : SMS, CLIP, application mobile
- télésurveillance : GPRS (TCP/UDP), SMS
- possibilité de coopération avec le module Ethernet ETHM-1 Plus (version 2.05 ou ultérieure):
 - Dual Path Reporting conforme à la norme EN 50136
 - chemin de communication de secours
- possibilité d'utiliser le service de configuration de connexions SATEL
- fonctionnement du système à distance via l'application INTEGRA CONTROL



- Android (version 4.2.7 ou ultérieure)
- iOS (version 5.0 ou ultérieure)

- programmation des centrales à l'aide de DLOADX (version 1.18.000 ou ultérieure) (à distance)
- télésurveillance du système d'alarme à l'aide de GUARDX (version 1.18.000 ou ultérieure)
- coopération avec le système **INTEGRUM**
- mise à jour à distance du logiciel du module via UpServ

SPÉCIFICATIONS TECHNIQUES

| | |
|---|-------------|
| Tension d'alimentation (±15%) | 12 V DC |
| Dimensions de la carte électronique | 80 x 57 mm |
| Températures de fonctionnement | -10...+55°C |
| Consommation de courant en veille | 130 mA |
| Consommation max. de courant | 250 mA |
| Poids | 38 g |
| Humidité maximum | 93±3% |
| Classe environnementale selon EN50130-5 | II |

