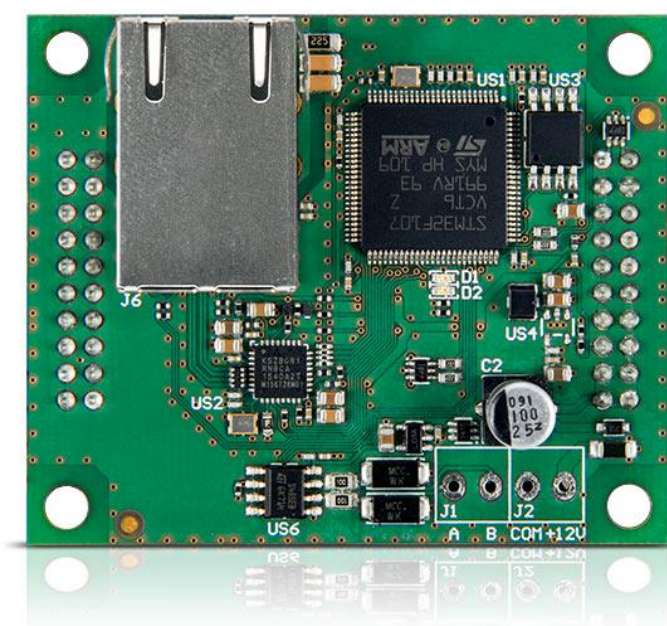


GSM-X-ETH

ETHERNET MODUL GSM-X LTE, GSM-X KOMMUNIKÁTORHOZ

A **GSM-X-ETH** egy a **GSM-X** és GSM-X LTE univerzális modulok Ethernet-es kommunikációs lehetőséggel történő kibővítésére szolgáló bővítő. Ez a csatló a mobil adatátviteli csatlóval párhuzamosan vagy annak alternatívájaként használható. Az egyes kommunikációs útvonalak meghatározott feladat ellátásra szolgáló prioritása beállítható. Ez az opció lehetővé teszi a GSM-X LTE és **GSM-X** modulnak a meghatározott rendszer igényei szerint történő optimális beállítását.

- alkalmazás: **GSM-X LTE, GSM-X**
- kiegészítő Ethernet kommunikációs csatló használatainak támogatása



MŰSZAKI ADATOK

Nyomatott áramkört lemez méretei	61 x 51 mm
Működési hőmérséklet	-10...+55°C
Áramfelvétel készenléti állapotban	25 mA
Maximális áramfelvétel	25 mA
Tömeg	25 g
Maximális nedvesség	93±3%
EN50130-5 szerinti környezetvédelmi osztály	II

