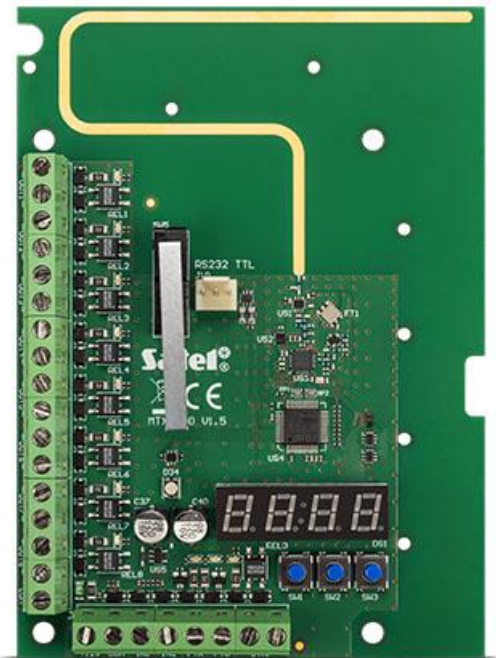


MTX-300

433 MHz VEZETÉKNÉLKÜLI-RENDSZER VEZÉRLŐ

Az MTX-300 vezérlő a riasztórendszer 433 MHz-en működő vezeték nélküli eszközökkel történő kibővítését teszi lehetővé. Működhet SATEL gyártmányú (INTEGRA, INTEGRA Plus, VERSA, VERSA Plus vagy MICRA) vagy harmadik gyártótól származó vezérlőpanelekkel. De rádióvezérlőként, kert- vagy garázkapuk távvezérlővel történő nyitására/zárására, akár automatizációs rendszerekben is felhasználható. Az MTX-300 maximum 16 érzékelő, 32 távvezérlő és 4 vezeték nélküli MSP-300 sziréna használatát támogatja. A vezérlő helyileg az áramköri lapon található nyomógombokkal vagy az arra szolgáló, és a programozási folyamatot leegyszerűsítő és felgyorsító, ingyenes számítógépes MTX-SOFT szoftverrel programozható.

- rendszer bővítése SATEL vezeték nélküli eszközökkel: max. 32 távvezérlő, max. 16 érzékelő, max. 4 sziréna
- 8 programozható relékimenet
- 2 programozható szirénavezérlő bemenet
- off-line működési mód
- ház kinyitása elleni szabotázsvédelem



MŰSZAKI ADATOK

Tápfeszültség (±15%)	12 V DC
Ház méretei	126 x 158 x 32 mm
Működési hőmérséklet	-10°C...+55°C
Áramfelvétel készenléti állapotban	65 mA
Maximális áramfelvétel	70 mA
Tömeg	210 g
Maximális nedvesség	93±3%
A munka frekvencia terjedelme	433,05 ÷ 434,79 MHz
A rádiós kommunikáció kiterjedése (szabad téren)	w zależności od urzędzenia m
EN50130-5 szerinti környezetvédelmi osztály	II
OC típusú kimenetek megterheltsége	50 mA / 12 V DC
jelfogó kimenetek megterheltsége (ellenállási megterheltség)	60 mA / 30 V DC