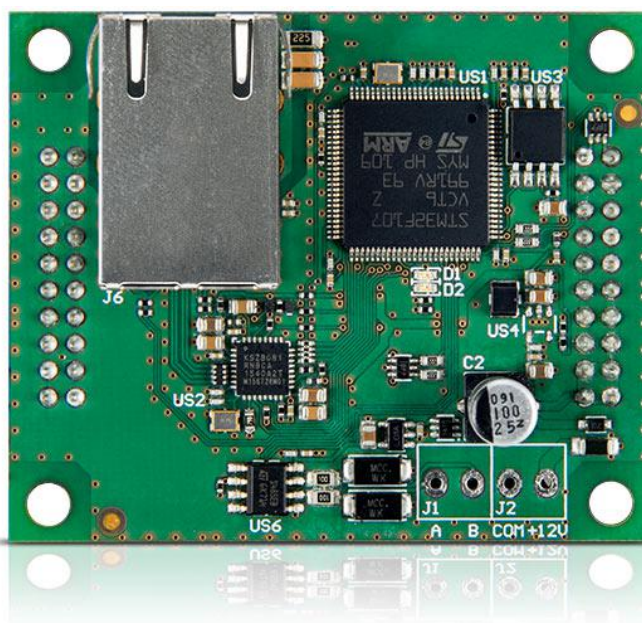


# GSM-X-ETH

## ETHERNET MODULE VOOR DE GSM-X LTE EN GSM-X MODULE

De **GSM-X-ETH** breidt de communicatie opties van de universele **GSM-X LTE** en **GSM-X** module uit met Ethernet functionaliteit. Deze communicatie kan parallel met de GPRS transmissie worden gebruikt of als een alternatief daarvoor. Configuratie van de prioriteit voor het gebruik van de individuele communicatie paden is mogelijk. Met deze optie kunnen de instellingen van de **GSM-X LTE** en **GSM-X** modules optimaal worden afgestemd op de behoeften van een specifiek systeem.

- geschikt voor: **GSM-X LTE, GSM-X**
- ethernet ondersteuning als extra communicatie kanaal



### TECHNISCHE GEGEVENS

Afmetingen print	61 x 51 mm
Bedrijfstemperatuur	-10...+55°C
Stand-by verbruik	25 mA
Maximaal verbruik	25 mA
Gewicht	25 g
Maximale luchtvochtigheid	93±3%
Milieuklasse conform de EN50130-5	II

