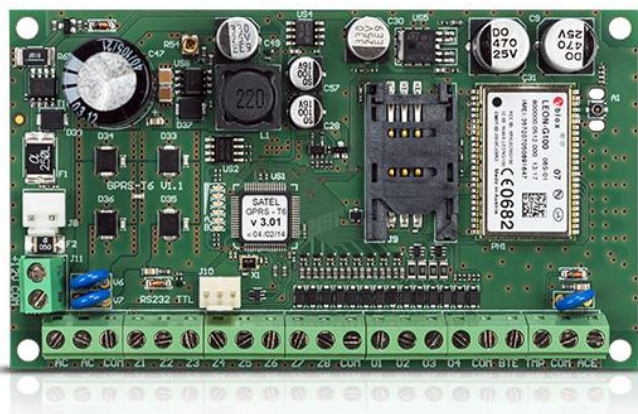


# GPRS-T6

## GPRS/SMS RAPPORTAGE MODULE MET VOEDING

De veelzijdige **GPRS-T6** communicatie module is ontworpen voor GPRS en SMS communicatie vanaf ieder alarmsysteem of een ander apparaat. Een extra functionaliteit van de **GPRS-T6** module is de afstandsbediening van de uitgangen op de module, waardoor bijv. het activeren of deactiveren van het alarmsysteem stand-by modus mogelijk wordt gemaakt via SMS. De ingebouwde voeding in de GPRS-T6 module zorgt voor communicatie ook als de hoofdvoeding wegvalt.

- 8 ingangen voor het activeren van rapportages of persoonlijke berichten
- speciale ingangen voor alarmsysteem storing signalering
- Speciale ingang voor AC voedingscontrole
- 4 uitgangen met afstandsbediening optie
- automatisch terugvallen op SMS rapportage indien GPRS niet lukt
- SMS/CLIP persoonlijke berichten
- ondersteund CLIP test transmissies
- communicatie storing indicatie
- ingebouwde 2A voeding



### TECHNISCHE GEGEVENS

Milieuklasse	II
Aantal OC uitgangen	4
Voedingstype	A
Aantal ingangen (zones)	8+3
Voedingsvermogen	2A
Afmetingen print	120 x 68,5 mm
Bedrijfstemperatuur	-10...+55 °C
230 VAC verbruik - stand-by	110 mA
230 VAC verbruik - maximaal	150 mA
Accu verbruik - maximaal	400 mA
Accu verbruik - stand-by	120 mA
Aanbevolen transformator type	TR40VA (40VA / 18VAC)
Uitgang voltage bereik	10,5...13,8 V DC
Accu storing voltage drempelwaarde (±10%)	11 V
Accu afkoppel voltage (±10%)	10,5 V
Aantal voedingsuitgangen	1
Voeding voltage (±10%) [VAC]	18 V AC
Accu laadspanning (±20%)	250 mA
Gewicht van de apparaat behuizing	1012 g
Toegestaan voltage op de ACE	tot 25 V
Verbruik +12V uitgang	500 mA
Verbruik storingsuitgang	50 mA