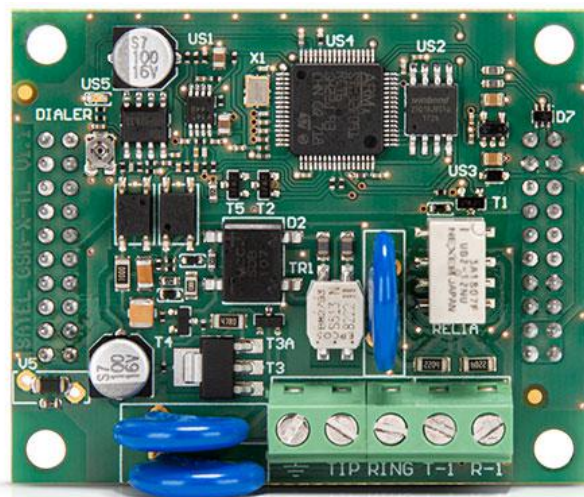


# GSM-X-PSTN

## TELEFÓNNY MODUL PRE GSM-X LTE A GSM-X

GSM-X-PSTN je zariadenie určené na rozšírenie komunikačných možností univerzálnych modulov **GSM-X LTE** a **GSM-X** o dodatočný kanál prenosu – analógovú telefónnu linku PSTN. Modul umožňuje pomocou telefónnej linky zasielanie kódov udalostí na PCO (monitoring AUDIO). Použitie tohto kanála sa môže vykonávať súčasne s prenosom údajov cez mobilnú sieť, alebo môže byť jeho alternatívou.

- spolupráca s: GSM-X LTE, GSM-X
- obsluha dodatočného komunikačného kanála – telefónnej linky PSTN



### TECHNICKÉ INFORMÁCIE

Rozmery dosky elektroniky	61 x 51 mm
Pracovná teplota	-10...+55°C
Odber prúdu v pohotovostnom režime	20 mA
Maximálny odber prúdu	45 mA
Hmotnosť	25 g
Maximálna vlhkosť ovzdušia	93±3%
Trieda prostredia podľa EN50130-5	II