

Satel[®]
MADE TO PROTECT



SLIM LINE



SLIM LINE
Detector de movimiento

www.satel.pl

SLIM LINE es una línea de detectores de movimiento: PIR y de doble tecnología (PIR + MW)



Muchos dispositivos en una única caja

Una caja elegante y esbelta, hecha de material de alta calidad.

El aspecto uniforme de todos los detectores hace difícil que el intruso identifique cuál de los modelos ha sido empleado en el sistema.



OPC-1 DG

Caja para los detectores:
SLIM-PIR-LUNA,
SLIM-DUAL-LUNA,
APD-200, APMD-250,
MPD-310



OPC-2 DG

Caja para los detectores:
SLIM-PIR, SLIM-DUAL

Detectores de movimiento PIR

SLIM-PIR / SLIM-PIR-PET

- conformidad con **EN 50131 Grado 2**
- regulación de sensibilidad
- posibilidad de seleccionar el color del indicador LED (4 colores disponibles)
- activación/desactivación remota del indicador LED
- configuración de los parámetros de funcionamiento del detector: potenciómetro en la placa electrónica
- área de detección:
 - 15 m x 20 m, 90° (SLIM-PIR)
 - 12 m x 13 m, 90° (SLIM-PIR-PET)
- función de inmunidad a mascotas (SLIM-PIR-PET)
- resistencias paramétricas incorporadas: 1,1 kΩ



SLIM-PIR-LUNA / SLIM-PIR-LUNA-PET

- conformidad con **EN 50131 Grado 2**
- regulación de sensibilidad
- posibilidad de cambio remoto entre dos niveles de sensibilidad programados (terminal SENS)
- posibilidad de seleccionar el color del indicador LED (7 colores disponibles)
- activación/desactivación remota del indicador LED
- iluminación LED adicional de color blanco
 - posibilidad de control remoto o de activación con movimiento
- configuración de los parámetros de funcionamiento del detector:
 - botones en la placa electrónica
 - mando a distancia **OPT-1**
- área de detección:
 - 20 m x 24 m, 90° (SLIM-PIR-LUNA)
 - 12 m x 13 m, 90° (SLIM-PIR-LUNA-PET)
- control de la zona de aproximación (SLIM-PIR-LUNA)
- función de inmunidad a mascotas (SLIM-PIR-LUNA-PET)
- tapa de protección de la placa electrónica integrada
- regletero desmontable: desmontaje de la placa electrónica sin tener que destornillar los cables
- resistencias paramétricas incorporadas: 1,1 kΩ, 4,7 kΩ, 5,6 kΩ



SLIM-PIR-PRO

- conformidad con **EN 50131 Grado 3**
- antimascaramiento por IR activo (con demora de: 1 s / 60 s)
- regulación de sensibilidad
- posibilidad de seleccionar el color del indicador LED (7 colores disponibles)
- activación/desactivación remota del indicador LED
- configuración de los parámetros de funcionamiento del detector:
 - botones en la placa electrónica
 - mando a distancia **OPT-1**
- área de detección: 20 m x 24 m, 90°
- control de zona de aproximación
- tapa de protección de la placa electrónica integrada
- regletero desmontable: desmontaje de la placa electrónica sin tener que destornillar los cables
- resistencias paramétricas incorporadas: 1,1 kΩ, 4,7 kΩ, 5,6 kΩ



Detectores de movimiento de doble tecnología (PIR+MW)

SLIM-DUAL / SLIM-DUAL-PET

- conformidad con **EN 50131 Grado 2**
- regulación individual de sensibilidad de los sensores PIR y MW.
- posibilidad de seleccionar el color del indicador LED (4 colores disponibles)
- activación/desactivación remota del indicador LED
- configuración de los parámetros de funcionamiento del detector: potenciómetros en la placa electrónica
- área de detección:
 - 15 m x 20 m, 90° (SLIM-DUAL)
 - 12 m x 13 m, 90° (SLIM-DUAL-PET)
- función de inmunidad a mascotas (SLIM-DUAL-PET)
- resistencias paramétricas incorporadas: 1,1 kΩ



SLIM-DUAL-LUNA / SLIM-DUAL-LUNA-PET

- conformidad con **EN 50131 Grado 2**
- regulación individual de sensibilidad de los sensores PIR y MW.
- selección del modo de funcionamiento: PIR+MW, PIR o MW
- posibilidad de cambio remoto entre dos niveles de sensibilidad programados y modos de funcionamiento (terminal SENS)
- posibilidad de seleccionar el color del indicador LED (7 colores disponibles)
- activación/desactivación remota del indicador LED
- iluminación LED adicional de color blanco
 - posibilidad de control remoto o de activación con movimiento
- configuración de los parámetros de funcionamiento del detector:
 - botones en la placa electrónica
 - mando a distancia **OPT-1**
- área de detección:
 - 20 m x 24 m, 90° (SLIM-DUAL-LUNA)
 - 12 m x 13 m, 90° (SLIM-DUAL-LUNA-PET)
- control de zona de aproximación (SLIM-DUAL-LUNA)
- función de inmunidad a mascotas (SLIM-DUAL-LUNA-PET)
- tapa de protección de la placa electrónica integrada
- regletero desmontable: desmontaje de la placa electrónica sin tener que destornillar los cables
- resistencias paramétricas incorporadas: 1,1 kΩ, 4,7 kΩ, 5,6 kΩ



SLIM-DUAL-PRO

- conformidad con **EN 50131 Grado 3**
- antimascaramiento por IR activo (con demora de: 1 s / 60 s)
- regulación individual de sensibilidad de los sensores PIR y MW.
- posibilidad de seleccionar el color del indicador LED (7 colores disponibles)
- activación/desactivación remota del indicador LED
- configuración de los parámetros de funcionamiento del detector:
 - botones en la placa electrónica
 - mando a distancia **OPT-1**
- área de detección: 20 m x 24 m, 90°
- control de zona de aproximación
- tapa de protección de la placa electrónica integrada
- regletero desmontable: desmontaje de la placa electrónica sin tener que destornillar los cables
- resistencias paramétricas incorporadas: 1,1 kΩ, 4,7 kΩ, 5,6 kΩ



Detección de movimiento infalible

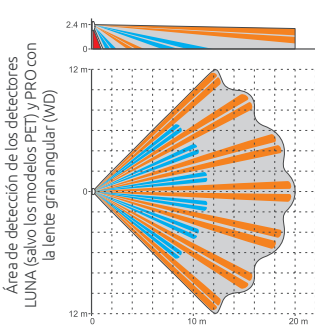
Lente única

Cada uno de los detectores dispone de una lente moderna, diseñada y fabricada en Japón, especialmente para la empresa SATEL. La nueva estructura garantiza un área de detección de hasta 20 m x 24 m y un ángulo de visión de 90°.



La forma de la lente y el material de fabricación hacen que la lente es excepcionalmente resistente a deformaciones.

 HECHO EN JAPÓN



Algoritmo de detección moderno

Muchos años de experiencia en la fabricación de los detectores de movimiento y el empleo de las tecnologías modernas han posibilitado la creación de un algoritmo avanzado de detección de movimiento de nueva generación. Gracias al algoritmo, los detectores SLIM LINE garantizan una detección infalible de intrusos en el área de detección, sin despertar alarmas no deseadas.

Compensación digital de temperatura

Los detectores SLIM LINE acomodan dinámicamente el algoritmo de detección a los cambios de temperatura de ambiente gracias a lo cual los cambios no influyen en la eficacia de funcionamiento de los detectores.

DE DOBLE TECNOLOGÍA: dos rutas de detección: PIR y MW.

Los detectores de doble tecnología, aparte de los sensores de infrarrojos (PIR), están dotados de los sensores de microondas (MW), por tanto, la resistencia a alarmas falsas despertadas por cambios bruscos de temperatura en un local protegido o por un flujo del aire en el área de detección es considerablemente elevada.

Sensor de microondas



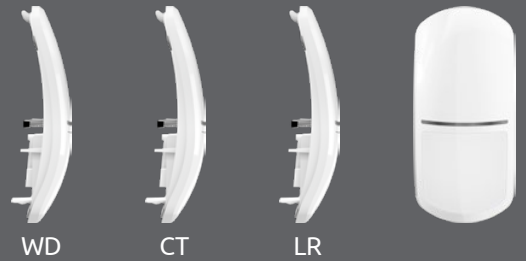
Sensor de infrarrojos



Cambio rápido de lente

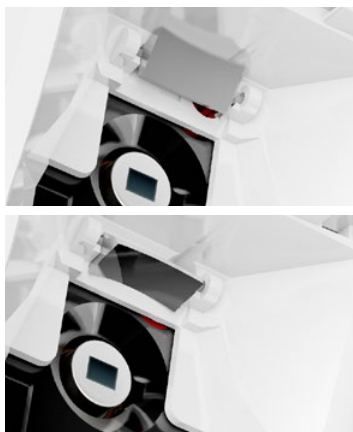
Gracias a la posibilidad de cambiar fácilmente la parte frontal entera con la lente, los detectores SLIM LINE* pueden acomodarse rápida y cómodamente a los requisitos del área protegida, por ejemplo, a su forma.

Las lentes gran angulares (WD) se montan como estándar, pero también son disponibles las lentes de cortina (CT) y las lentes de largo alcance (LR).



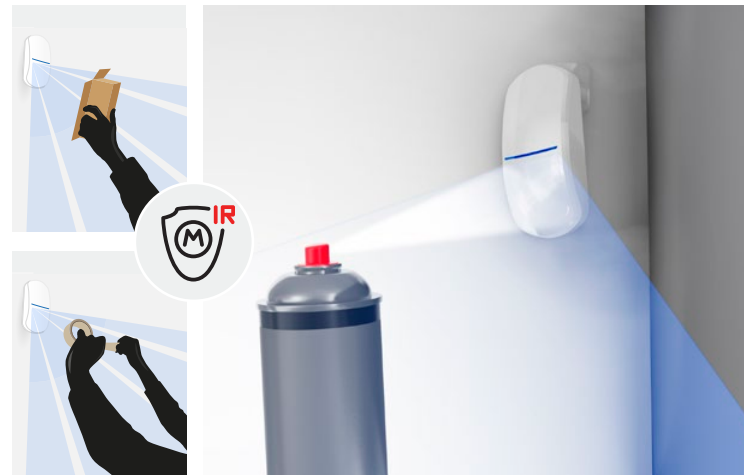
Control de zona de aproximación

Un espejo abatible integrado en los modelos LUNA* y PRO, permite controlar eficazmente la zona debajo del detector, es decir, la zona de aproximación.



Señalización de intentos de enmascarar

Los detectores SLIM LINE en versión PRO disponen de la función de antienmascaramiento activo que usa la radiación infrarroja. Gracias a la función, los intentos de neutralizar el detector enmascarando la lente, por ejemplo, tapándola con una cinta adhesiva o pintándola con una pintura o un barniz transparente, quedan señalizados.



* salvo los detectores PET

Montaje rápido y cómodo

1 Mecanismo práctico de abrir y cerrar la caja

Para abrir la caja hace falta sólo un destornillador plano y para cerrarla no es necesaria ninguna herramienta.



2 Regletero desmontable

En las versiones LUNA y PRO se ha empleado un regletero desmontable. Es posible desmontar la placa electrónica sin tener que destornillar los cables. Esto permite también cambiar de forma rápida el modelo del detector.

3 Resistencias paramétricas incorporadas

Todos los detectores SLIM LINE tienen incorporadas las resistencias paramétricas destinadas a la interacción con las centrales de alarmas SATEL (1,1 kΩ).

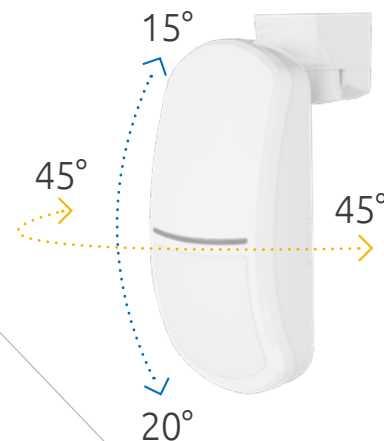
Los modelos LUNA y PRO disponen adicionalmente de las resistencias que aceleran la instalación en caso de los sistemas basados en las centrales de otros fabricantes (4,7 kΩ, 5,6 kΩ).



4 Soporte de montaje regulable para techo y pared

La estructura de los detectores SLIM LINE permite que su montaje se realice directamente en la superficie plana. Si para acomodar de manera óptima el área de detección al local protegido hace falta montar el detector bajo otro ángulo, es posible usar el soporte BRACKET D. El soporte permite regular el ángulo de inclinación del detector en dos superficies: hasta 35° en la vertical y hasta 90° en la horizontal.

Con el fin de cumplir con los requisitos de la norma EN 50131 Grado 3, el soporte de los modelos PRO está dotado de contacto de sabotaje.



Configuración remota

Una gran comodidad para el instalador es la posibilidad disponible en los modelos LUNA y PRO de cambiar los parámetros de funcionamiento del detector a través del mando a distancia OPT-1. Permite cambiar fácilmente los ajustes (incluyendo la sensibilidad de los sensores, el modo de funcionamiento, la activación del indicador y de la iluminación LED), sin tener que abrir cada vez la caja del detector.

Fuente de iluminación adicional

Los modelos marcados como LUNA están dotados de diodos LED blancos. Gracias a ello, los detectores pueden funcionar como, por ejemplo, iluminación del pasillo sensible al movimiento, también en caso de cortes de energía eléctrica.

La función de iluminación puede controlarse remotamente. Además, la función puede activarse por un tiempo determinado en el momento en el cual el detector detecte el movimiento.

Es posible cambiar de forma remota entre dos niveles de sensibilidad programados. Esto permite cambiar los ajustes de detección de movimiento, por ejemplo, en función del estado de la zona a la cual está asignado el detector. Si la zona está desarmada, el detector puede activar la iluminación en respuesta al más mínimo movimiento. Si la zona está armada, el detector puede usar los ajustes que eliminan las alarmas no deseadas.



Selección del color del indicador LED

Los detectores SLIM LINE ofrecen la posibilidad de seleccionar el color del indicador LED.

En función del modelo, hay disponibles cuatro o siete colores.

En caso de ser necesario, es posible desactivar el indicador de forma permanente.

