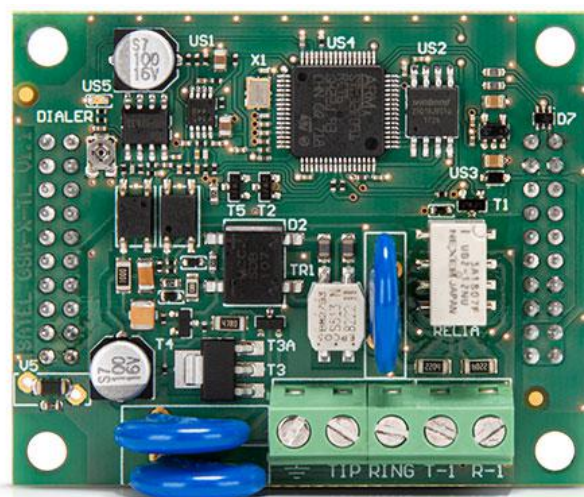


GSM-X-PSTN

MODULE TÉLÉPHONIQUE POUR GSM-X LTE ET GSM-X

GSM-X-PSTN est un appareil conçu pour développer les options de communication des modules universels **GSM-X LTE** et **GSM-X** avec un chemin de transmission supplémentaire – une ligne téléphonique analogique PSTN. Le module permet d'envoyer des codes d'événement à la station de télésurveillance (télésurveillance AUDIO) via cette ligne. L'utilisation de ce canal peut être parallèle ou alternative à la transmission de données sur le réseau cellulaire.

- compatible avec : GSM-X LTE, GSM-X
- gestion d'un chemin supplémentaire de communication – réseau téléphonique PSTN



SPÉCIFICATIONS TECHNIQUES

| | |
|---|-------------|
| Dimensions de la carte électronique | 61 x 51 mm |
| Températures de fonctionnement | -10...+55°C |
| Consommation de courant en veille | 20 mA |
| Consommation max. de courant | 45 mA |
| Poids | 25 g |
| Humidité maximum | 93±3% |
| Classe environnementale selon EN50130-5 | II |

