

Sistema di controllo accessi  
**ACCO NET**

ARCHITETTURA DISTRIBUITA  
GESTIONE CENTRALIZZATA  
CONTROLLO REMOTO

# ACCO NET

GESTIONE CENTRALIZZATA • ARCHITETTURA DISTRIBUITA



# sistema di controllo accessi

SIUREZZA • FLESSIBILITÀ • ILLIMITATO NUMERO DI SOTTOSISTEMI

## Flessibilità del sistema

- numero illimitato di sottosistemi in diverse configurazioni
- un unico sistema con gestione centralizzata
- dimensioni illimitate con gestione multi-operatore da remoto
- fino a 65.000 utenti

## Interfaccia semplice e intuitiva

- accesso da browser utilizzando l'applicazione ACCO-WEB
- utilizzo di ACCO-WEB da smartphone e tablet
- aggiunta facile e veloce di card e tag di prossimità con il lettore CZ-USB o il programmatore SO-PRG, collegati direttamente alla porta del PC

## Sistema distribuito

- possibilità di controllare e configurare il sistema da ogni parte del mondo:
  - gestione da parte di più amministratori
  - supervisione dal personale di sicurezza
  - utilizzo del sistema da parte degli utenti

## Totale affidabilità di funzionamento

- sistema di registrazione ridondante dei dati utente e del registro eventi
- download automatico dei dati "in sospeso" dopo il ripristino del collegamento

## Vari metodi d'identificazione e autorizzazione dell'utente

- card / tag / chip Dallas iButton
- codice d'accesso
- telecomando
- possibilità di programmare doppia autorizzazione (tramite card / tag e codice)

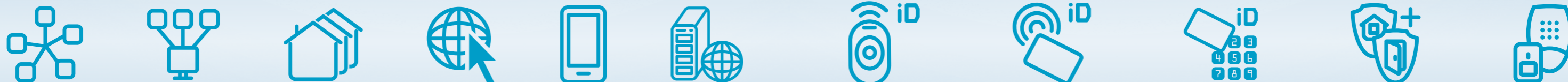
## Comunicazione sicura e affidabile

- trasmissione dati con protocollo TCP/IP
- crittografia avanzata dei dati trasmessi



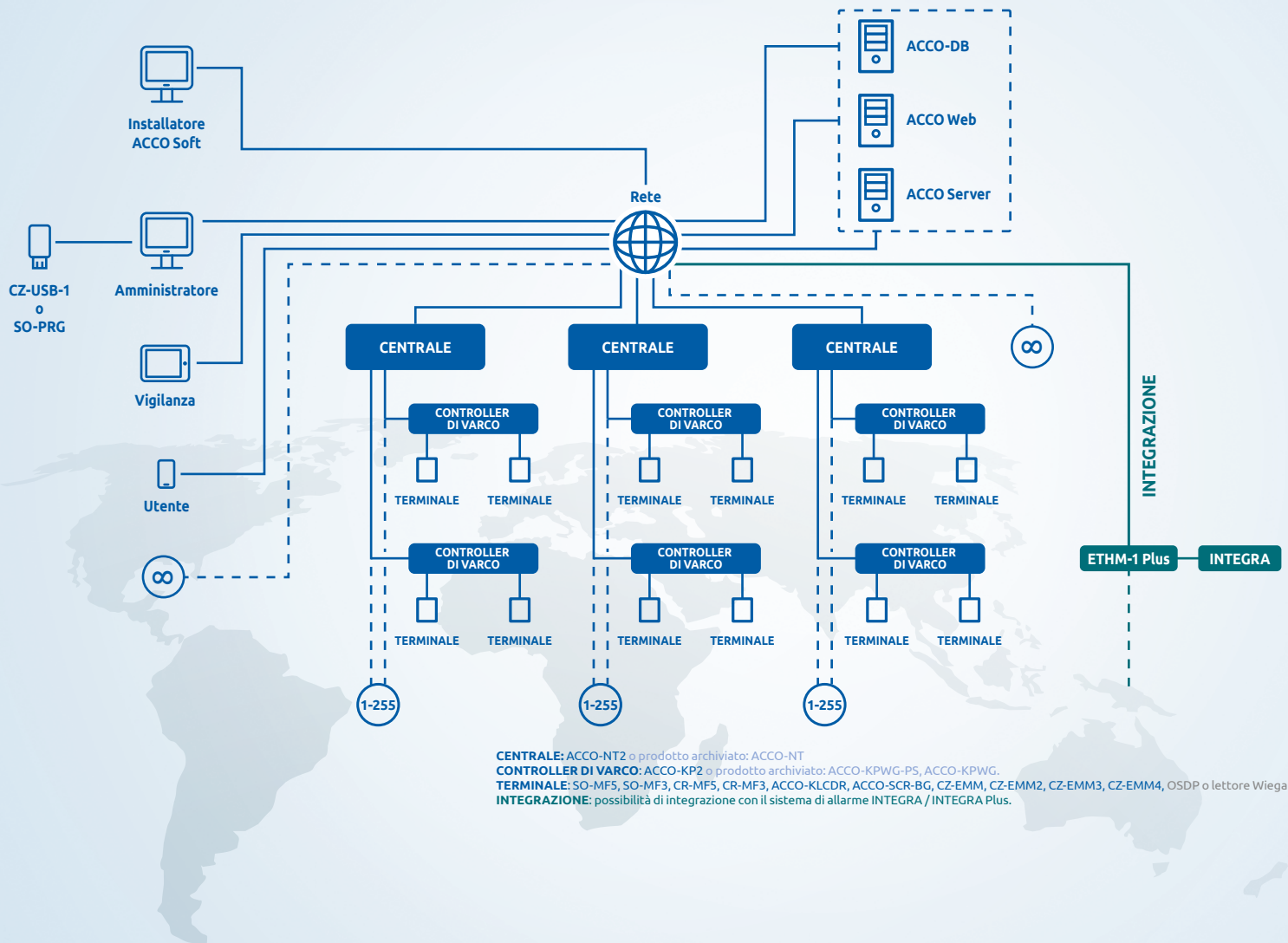
## INTEGRAZIONE CON IL SISTEMA ANTINTRUSIONE

- supervisione semplificata dei sistemi di allarme e di controllo accessi
- integrazione di partizioni INTEGRA e aree ACCO-NT2:
  - gestione comoda dei privilegi degli utenti ACCO NET
  - possibilità di controllare le partizioni INTEGRA da 8.000 utenti ACCO-NT2
  - possibilità di inserire e disinserire le partizioni e le aree dai software ACCO Soft e ACCO Web
  - visualizzazione dello stato delle partizioni, delle zone e delle uscite delle centrali di allarme
- storico comune degli eventi
- possibilità di configurare blocco/sblocco automatico di varchi prescelti del sistema ACCO NET in caso di allarme furto/incendio in una determinata partizione del sistema INTEGRA





# Struttura del sistema



## Software evoluto

**ACCO NET** è un sistema di controllo accessi la cui gestione, amministrazione e configurazione è basata su software di ultima generazione. I suoi componenti possono essere installati su un computer con sistema operativo Debian e, a seconda delle dimensioni dell'impianto, possono risiedere su una singola macchina o su più macchine separate.

- Il software **ACCO Server** gestisce la comunicazione con un numero illimitato di centrali. Consente quindi di gestire in modo unificato più edifici, creando un sistema scalabile, distribuito e globale. La comunicazione TCP/IP è cifrata per garantire la massima sicurezza
- Il database **ACCO-DB** memorizza le informazioni riguardanti la configurazione del sistema, i dati dei 65.000 utenti e un numero illimitato di eventi.
- L'applicazione **ACCO-WEB** consente la gestione da qualsiasi parte del mondo tramite un browser.

# Centrale **ACCO-NT2**

- Gestisce la comunicazione tra i moduli per il controllo del varco e **ACCO Server**.
- Ha due bus RS-485 per una lunghezza complessiva di 2.400 metri.
- Possono essere collegati fino a 255 controller di varco **ACCO** ad una singola centrale **ACCO-NT2**.
- È possibile espandere la centrale con ricevitori per radiocomandi ed espansioni d'ingressi ed uscite, per adattare la funzionalità alle esigenze del cliente. Grazie alle funzioni logiche a disposizione, il sistema consente il controllo di barriere, cancelli, ascensori, tapparelle, tende e luci.
- Ciascuna centrale **ACCO-NT2** consente di creare fino a 255 aree. Una singola area può contenere fino a 255 varchi supervisionati dai moduli **ACCO-KP2**.
- Il connettore USB a bordo della centrale semplifica la configurazione iniziale da parte dell'installatore.
- Gli alimentatori supervisionati APS-412 / APS-612 / APS-1412 con batteria tampone, garantiscono il funzionamento continuo della centrale anche in assenza di alimentazione di rete.
- una singola centrale **ACCO-NT2** può essere integrata con più sistemi di allarme **INTEGRA**

La centrale **ACCO-NT2** può memorizzare i dati di 8.000 utenti, 1.000.000 di eventi propri e 100.000 eventi per ciascun modulo **ACCO**. Nel caso in cui la connessione con il server fosse persa, la centrale mantiene comunque la piena funzionalità per la parte che le compete.



## ACCO NET Controller e terminali

Il sistema controlla i singoli varchi grazie ai controller di porta **ACCO-KP2**, collegati tramite bus RS-485 alla centrale **ACCO-NT2**. Questo tipo di struttura garantisce la supervisione costante e permette inoltre di eseguire l'aggiornamento dei firmware in modo centralizzato. I controller sono alimentati a 12V DC, e se connessi agli alimentatori di backup APS-412 / APS-612 / APS-1412, permettono la supervisione della tensione di rete e della batteria.

I controller **ACCO** salvano automaticamente nella loro memoria i dati di accesso di 1024 utenti e gli ultimi 24000 eventi. In questo modo garantiscono la massima sicurezza, consentendo al sistema di operare correttamente anche in caso di danneggiamento intenzionale del bus di comunicazione. Una volta che la comunicazione viene ripristinata, la centrale e il server scaricano automaticamente gli eventi "sospesi".

I controller di varco sono interfacciati a terminali di identificazione, dotati di lettore per card di prossimità in standard MIFARE (13,56 MHz) o EM Marin (125 kHz). Se l'accesso richiede l'utilizzo di un codice in aggiunta o in alternativa alla card, sono inoltre disponibili terminali con tastiera, negli stessi standard.

È possibile espandere ulteriormente la flessibilità del sistema utilizzando terminali che comunicano in protocollo Wiegand 26, 32, 34, 40, 42, 56. In questo modo si ampliano i metodi di autenticazione aggiungendo ad esempio la verifica biometrica. Questa soluzione è particolarmente indicata per strutture ad elevata sicurezza e archivi.

Il controller è inoltre dotato di uscite aggiuntive che consentono l'impiego di tornelli a due vie o di avvisatori acustici e ottici.

Il funzionamento del sistema è facilitato da radiocomandi che possono essere programmati e adattati individualmente alle necessità dell'utilizzatore. Ad ogni utente del sistema è possibile assegnare 4 identificatori (es. card, tag), un codice e un radiocomando.

È possibile aggiungere le funzioni di **ACCO NET** ai sistemi **ACCO** già esistenti. Basta collegare i moduli al bus della centrale **ACCO-NT2** e aggiornare il loro firmware.



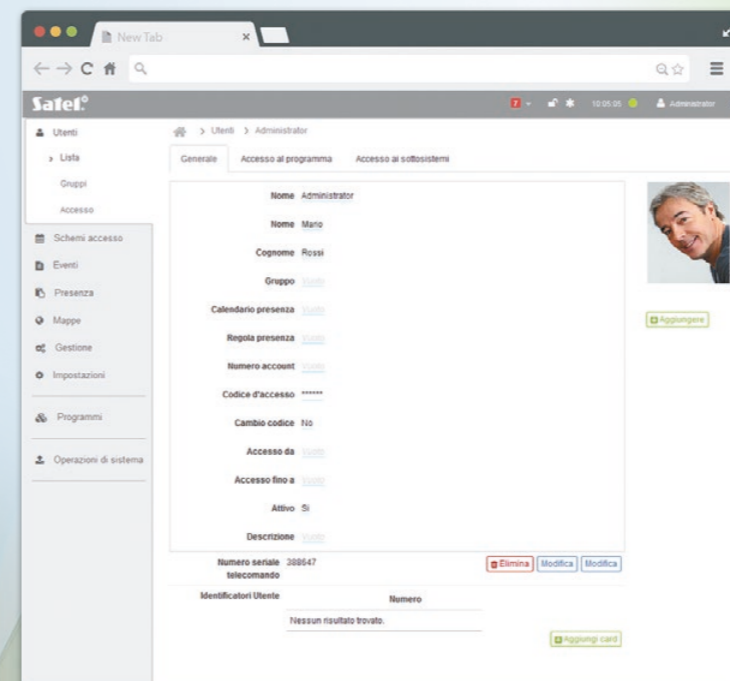
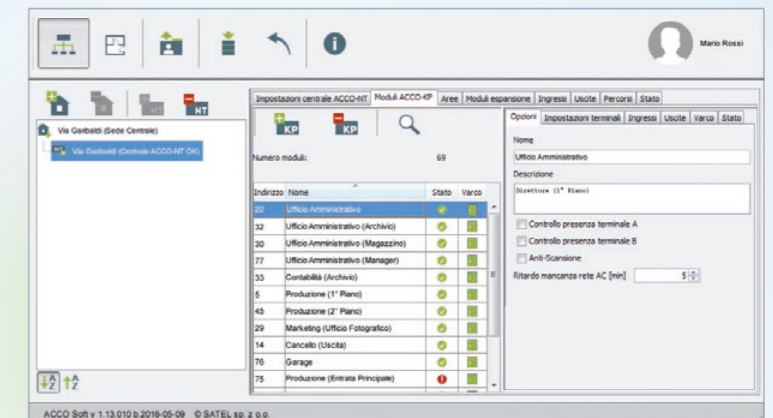
# Installazione del sistema

Il software **ACCO Server** può essere installato su sistema operativo Debian, una distribuzione Linux gratuita. Debian è un sistema stabile, di alta qualità e con bassi requisiti hardware. Grazie alla ampia diffusione e alla comprovata affidabilità di questa soluzione, **ACCO NET** soddisfa le esigenze di una vasta cerchia di utenti.

## ACCO Soft software per la configurazione remota del sistema

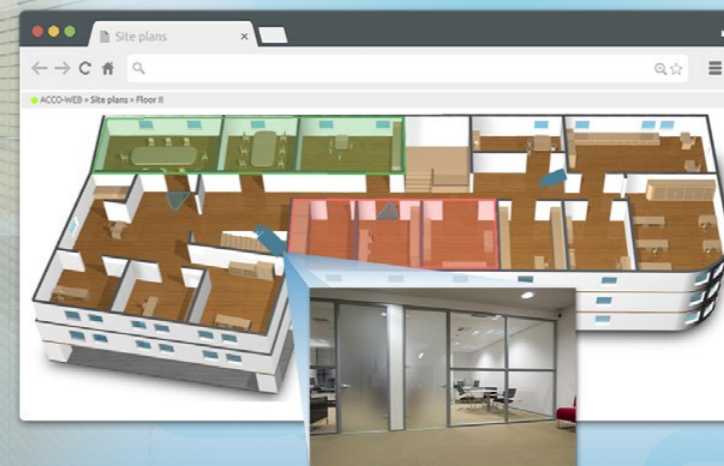
- definizione della struttura del sistema
- creazione delle aree di controllo accessi
- configurazione delle centrali **ACCO-NT2**
- aggiornamento firmware remoto delle centrali **ACCO-NT2**
- aggiornamento firmware remoto dei controller **ACCO-KP2**
- configurazione di dispositivi con lettore di card di prossimità MIFARE® (OSDP): **SO-MF5, SO-MF3, CR-MF5, CR-MF3**
  - aggiunta e configurazione dei moduli di espansione (**INT-E, INT-O, INT-PP, INT-RX-S, INT-ORS, INT-IORS**)
  - definizione dei percorsi di accesso
  - accessibilità da ogni parte del mondo
- configurazione dell'integrazione delle aree **ACCO NET** e delle partizioni **INTEGRA**

Lo script d'installazione appositamente sviluppato aiuta nella preparazione e nell'avvio di **ACCO Server**, aggiungendo e configurando automaticamente gli elementi necessari per il corretto funzionamento e la piena funzionalità del sistema: database MySQL, interprete PHP, Apache Web server, JAVA e applicazione **ACCO-WEB**.



## ACCO Web software per la gestione remota del sistema

- accesso da qualsiasi parte del mondo tramite web browser
- supporto per smartphone e tablet
- accesso simultaneo di più utenti
- gestione e creazione di nuovi utenti (**CZ-USB-1** o **SO-PRG**)
- conformità GDPR
  - ◆ generazione di documenti / dichiarazioni / consenso per l'elaborazione dei dati personali
  - ◆ diritto di negazione al trattamento dati
- generazione di badge personalizzati (su file PDF / per la stampa)
- creazione di regole di accesso e pianificazioni
- creazione rapporti su orari di lavoro e presenza, per qualsiasi numero di utenti contemporaneamente
- pannello presenze - conteggio dei presenti nell'edificio e nella singola area + rapporto veloce
- verifica dello stato / presenza dell'utente tramite storico eventi
- visualizzazione eventi con strumento filtro (anche per l'integrazione con i sistemi **INTEGRA**)
- gestione del sistema tramite mappe grafiche multilivello (create nel programma Map Editor)
  - visualizzazione dello stato di server, centrali e moduli
  - visualizzazione della disposizione delle telecamere nell'edificio
  - visualizzazione delle immagini da telecamere IP (apertura link in una finestra a parte nel browser)
  - funzione anti-passback
  - verifica e anteprima dello stato del sistema delle partizioni **INTEGRA** integrate con **ACCO NET**



**Safel**



SATEL Italia srl  
C/da Tesino, 40  
63065 Ripatransone (AP)  
Tel. 0735 588713  
Fax: 0735 579159  
e-mail: [info@satel-italia.it](mailto:info@satel-italia.it)

[www.satel-italia.it](http://www.satel-italia.it)



Il produttore si riserva il diritto di cambiare le specifiche e i dati tecnici dei dispositivi.  
Le fotografie dei prodotti sono dimostrative e possono differire dalla realtà.  
U-ACCONET-IT0524

## 30 ANNI DI ESPERIENZA

La missione di SATEL, produttore internazionale di sistemi di sicurezza, è stata da sempre quella di offrire una protezione professionale, funzionale e adatta a qualsiasi esigenza. Un particolare accento è stato posto sulla qualità e sulla ricchezza di offerta, tanto da permettere al marchio SATEL di godere, oramai da 30 anni, di una notevole considerazione nel settore.

La gestione accurata e il lavoro in team di più di 350 dipendenti, hanno dato negli anni ottimi risultati. Ad oggi l'offerta comprende più di 400 prodotti che assicurano sempre l'impianto adeguato per sistemi di allarme, di domotica, di rivelazione incendio, di controllo accessi e vigilanza. I prodotti sono tutti conformi alle normative internazionali di settore.

Per soddisfare appieno le aspettative del mercato, SATEL ricorre alle tecnologie più moderne e sofisticate, i reparti di progettazione e produzione vengono continuamente modernizzati ed ampliati, proprio per non perdere mai d'occhio gli obiettivi di qualità, tanto da ottenere nel 2002 la certificazione ISO 9001. SATEL svolge test funzionali completi su tutti i prodotti che escono dalle linee di produzione, garantendo l'affidabilità di ogni dispositivo.

Curando i più alti livelli di qualità e funzionalità, senza rinunciare al design, SATEL ha conquistato Clienti soddisfatti in oltre 50 mercati internazionali.