

Scheda tecnica

KNX-USB

Interfaccia KNX-USB



KNX-USB – Interfaccia KNX-USB

L'interfaccia KNX-USB consente la comunicazione tra il bus KNX e un computer per la programmazione e il monitoraggio dei dispositivi sul bus mediante il programma ETS. L'interfaccia può funzionare in modalità di registrazione del bus, in cui la cronologia degli eventi generati sul bus KNX viene salvata nella memoria non volatile dell'interfaccia (fino a 350.000 eventi).

Nella modalità di registrazione del bus, l'interfaccia non supporta la comunicazione con il programma ETS.

Caratteristiche

- comunicazione con il bus KNX tramite connettore bus integrato
- alimentazione dal bus KNX o dalla porta USB del computer
- isolamento galvanico del sistema KNX e del computer
- trasmissione dei dati tra l'interfaccia e il computer secondo lo standard USB 2.0
- LED che indicano lo stato del dispositivo
- facile da collegare e utilizzare

Specifiche tecniche

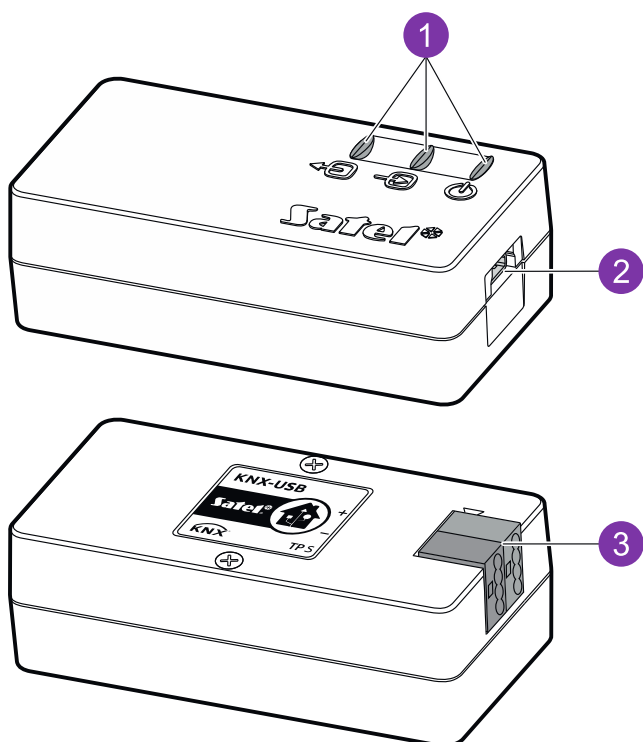
Alimentazione

Tensione USB.....	5 V DC
Assorbimento di corrente da USB.....	< 30 mA
Assorbimento di potenza massimo da USB	0,3 W
Tipo di connettore USB	mini USB tipo B
Tensione bus KNX	20...30 V DC
Assorbimento di corrente dal KNX bus	< 20 mA
Assorbimento di potenza massimo dal KNX bus	0,6 W

Altri parametri

Lunghezza massima del cavo USB	5 m
Intervallo operativo di temperatura	-5°C...+45°C
Intervallo di temperatura per lo stoccaggio/trasporto	-25°C...+70°C
Livello di protezione IP	IP20
Dimensioni	67 x 34 x 21 mm
Peso	108 g

Aspetto del dispositivo



1. LED:
 - ☑ – LED verde che indica il collegamento al bus KNX:
 - ON – OK,
 - lampeggiante – scambio di dati in corso.
 - ☑ – LED verde che indica il collegamento al computer:
 - ON – OK,
 - lampeggiante – scambio di dati in corso.
 - 🔴 – LED rosso che indica l'alimentazione e il funzionamento in modalità di bus logging:
 - ON – alimentazione OK,
 - lampeggiante – modalità di bus logging abilitata.

Il lampeggiamento di tutti i LED indica un guasto dell'interfaccia.

Il guasto deve essere segnalato all'assistenza.

2. Mini USB type B con connettore mini USB tipo B.
3. morsetto per il collegamento del bus KNX.

Schema di collegamento

