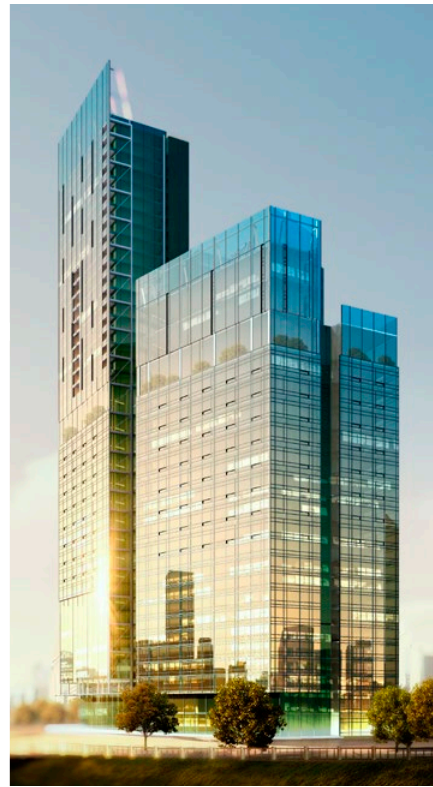
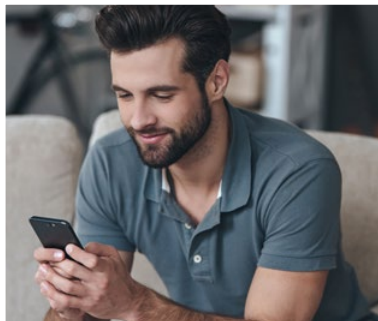


Integra

SISTEMA DI ALLARME + BUILDING AUTOMATION



Sicurezza e comfort

INTEGRA – combinazione perfetta fra sistema di allarme e building automation

Un sistema multifunzione che integra sia la protezione dalle intrusioni che le funzioni di automazione è una soluzione estremamente efficace. Un sistema basato su di una centrale INTEGRA è l'ideale per tutti gli utenti esigenti che necessitano di un sistema completo e richiedono una gestione facile ed intuitiva.

Che si tratti di una **casa**, un **appartamento**, un **ufficio**, un **museo** o un **ristorante**, un sistema di allarme INTEGRA garantirà sicurezza, protezione e comfort in qualsiasi ambiente.



Sicurezza

- rilevazione intrusioni
- rilevazione e segnalazione allagamenti
- rilevazione e segnalazione incendi e fughe di gas



Comfort

- controllo automatico di vari dispositivi e / o sistemi
- esecuzione di scenari complessi con un unico comando
- pratico controllo in locale e remoto sia dell'impianto di sicurezza che delle funzioni di automazione



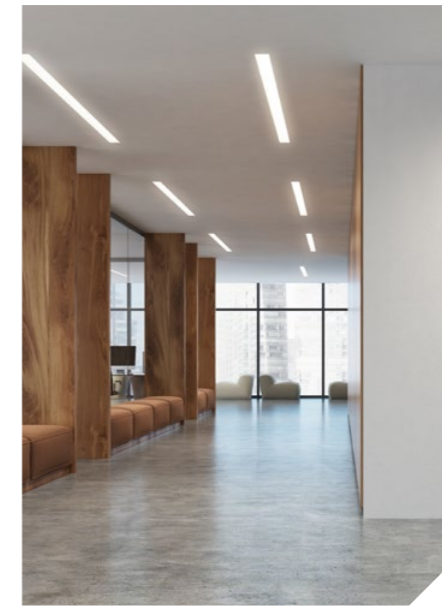
Risparmio

- utilizzare gli stessi componenti per implementare funzioni di sicurezza e automazione
- ottimizzazione del funzionamento di moduli e dell'impianto aumenta il risparmio energetico, ad es. spegnendo automaticamente i carichi non necessari
- possibilità di integrazione con diversi impianti, sia nuovi che già esistenti nell'edificio

I ♥ INTEGRA
sicurezza e comfort a portata di mano

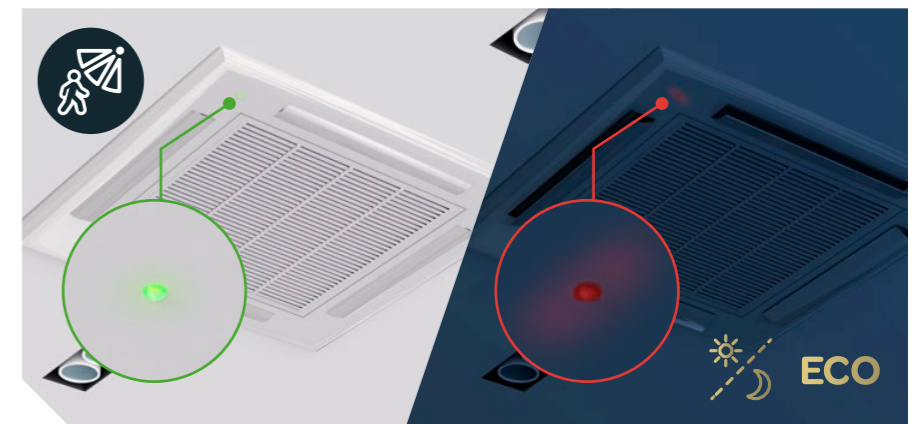
Come può INTEGRA automatizzare gli edifici?

Lasciati ispirare.



Illuminazione intelligente

- il rilevamento di una persona in movimento o l'apertura di una porta accenderanno le luci in quella stanza o nelle sue immediate vicinanze
- grazie al sensore crepuscolare, le luci selezionate si accenderanno al tramonto e si spegneranno all'alba
- con un solo tocco sull'icona dell'applicazione sarà possibile attivare uno scenario che accenderà le lanterne da giardino e l'illuminazione del vialetto
- l'inserimento del sistema può spegnere automaticamente tutte le luci non necessarie
- i rilevatori di movimento con luce LED incorporata possono fungere da illuminazione di emergenza attivata dal movimento, che faciliterà gli spostamenti all'interno dei locali in caso di interruzione di corrente



Temperatura perfetta

- il sistema può controllare il funzionamento del riscaldamento / condizionamento, mantenere la temperatura ambiente al livello preimpostato e regolarla, in base all'ora del giorno
- inserendo il sistema di allarme, quando tutti hanno lasciato i locali protetti, l'aria condizionata e il riscaldamento possono passare automaticamente alla modalità ECO
- la temperatura interna può essere modificata all'ora preimpostata (timer), ad es. prima che i residenti tornino a casa
- l'apertura di una finestra può disattivare il riscaldamento / aria condizionata nella stanza per evitare sprechi di energia
- se la temperatura supera il set point (es. è troppo bassa o troppo alta), le persone indicate possono essere informate dell'evento

Comando tapparelle / veneziane

- è possibile alzare o abbassare rapidamente e facilmente le tapparelle / veneziane in tutta la casa, utilizzando l'applicazione, la tastiera touchscreen o il telecomando
- l'apertura totale o parziale della finestra può sollevare automaticamente la tenda a rullo, consentendo così un miglior afflusso di aria fresca
- le tapparelle / veneziane possono abbassarsi automaticamente dopo il tramonto e salire al sorgere del sole
- non appena il sistema di allarme è inserito, le tapparelle / veneziane indicate possono essere abbassate automaticamente, a seconda della modalità di inserimento
- la posizione di tende da sole, veneziane e tende per interni può essere controllata attraverso il sistema di allarme



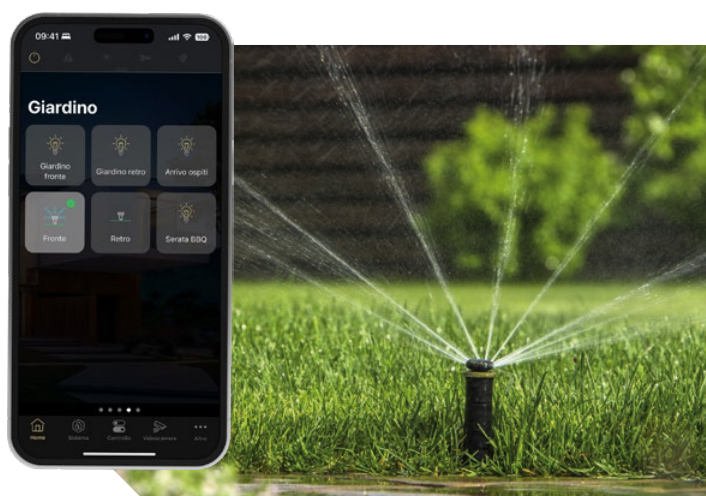
Apriti Sesamo!

- è possibile aprire il cancello d'ingresso o una porta da garage utilizzando il telecomando cliccando sull'icona nell'app, oppure chiamando il numero della centrale o inviandogli un SMS
- i cancelli possono chiudersi automaticamente al crepuscolo o dopo che il sistema di allarme è stato inserito, proprio come le tapparelle / veneziane
- quando non c'è nessuno in casa e arriva un corriere con un pacco importante - è possibile disattivare a distanza il sistema di allarme del giardino e aprire il cancello in modo che possa lasciare il pacco sotto il portico
- quando gli ospiti arrivano prima del proprietario - è possibile disattivare l'allarme a distanza e aprire il cancello in modo che non debbano aspettare in strada
- se c'è il dubbio di aver chiuso il cancello - è possibile controllare lo stato dell'icona del cancello nell'applicazione (chiuso o aperto) o abilitare l'anteprima della fotocamera



Un bel giardino verde

- la centrale può avviare automaticamente l'irrigazione secondo il programma preimpostato
- l'irrigazione non si attiva quando i sensori collegati alla centrale indicano che sta piovendo o che il sole è rovente
- se il prato necessita di irrigazione, è possibile attivarla utilizzando il telecomando o l'applicazione mobile
- niente più sprechi di acqua a causa degli irrigatori dimenticati accesi - il sistema interromperà automaticamente l'alimentazione idrica allo scadere del tempo preimpostato
- se i rilevatori di movimento nel giardino rilevano persone, come ad esempio bambini che giocano in cortile, l'irrigazione verrà sospesa



e molto altro ancora...

Moduli per edifici intelligenti

Il controllo di dispositivi elettrici esterni può essere implementato utilizzando una serie di moduli, sia cablati che wireless, che interfacciabili con la centrale INTEGRA.

INT-ORS
Espansione di uscita 230 V AC

ACX-210
Mini espansione I/O
a bassa tensione

ASW-210
Controller
wireless
230 V AC
(da incasso)





Controllo locale

Le tastiere touch screen con interfaccia grafica personalizzabile, consentono un accesso semplice anche alle funzioni più complesse. Attraverso queste tastiere, è possibile eseguire comandi MACRO: con un solo tocco di un'icona, è possibile eseguire una sequenza di operazioni programmate.



Disponibile nei colori nero (INT-TSI-B) e bianco (INT-TSI-W).

Controllo senza codice? Perché no!

Grazie a telecomandi o tessere di prossimità, l'utilizzo del sistema diventa semplice anche per bambini e anziani, che possono operare senza dover digitare il codice.



È possibile tenere il tag di prossimità con le chiavi in modo da averlo sempre a portata di mano.

La card di prossimità ha le dimensioni di una carta di credito: può essere conservata, ad esempio, nel portafoglio.



Applicativo mobile

L'intuitiva applicazione INTEGRA CONTROL consente il controllo remoto e la supervisione del sistema da qualsiasi parte del mondo, dove è presente l'accesso a Internet. Tutto ciò che serve per eseguire singole funzioni, inclusi i comandi macro, è uno smartphone o un tablet.



iOS

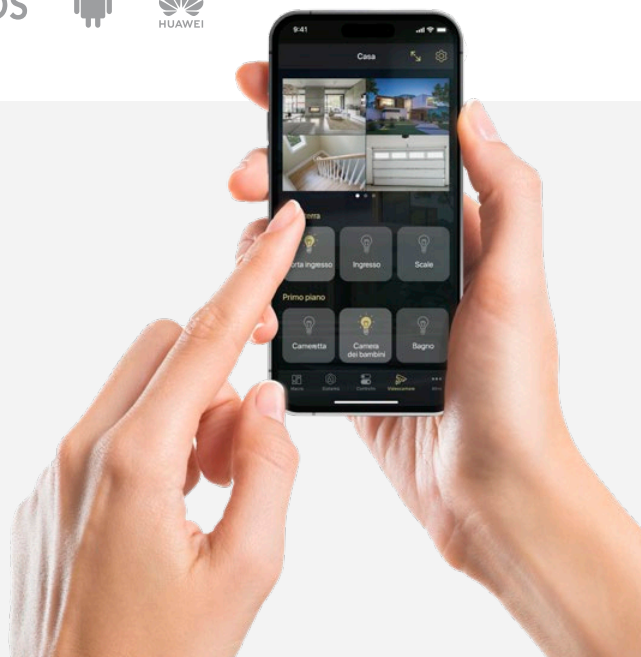


Occhio vigile della telecamera

Sia sullo schermo della tastiera INT-TSI che nell'applicazione INTEGRA CONTROL è possibile visualizzare immagini provenienti dalle telecamere IP. Con questa funzione, è possibile monitorare le aree protette in qualsiasi momento. Inoltre, quando si riceve una notifica di allarme, è possibile verificare immediatamente quanto sta accadendo visualizzando il live delle telecamere sullo schermo dello smartphone.



Anteprima a schermo intero

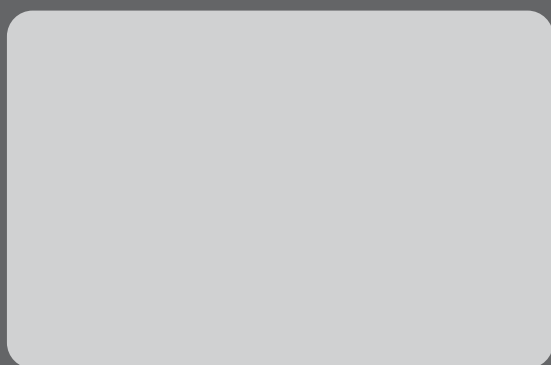


Volta pagina e trova esempi di utilizzo delle centrali INTEGRA in un edificio intelligente.



SATEL Italia srl
C/da Tesino, 40
63065 Ripatransone (AP)
Tel. 0735 588713
Fax: 0735 579159
e-mail: info@satel-italia.it

www.satel-italia.it



Il produttore si riserva il diritto di cambiare le specifiche e i dati tecnici dei dispositivi.
Le fotografie dei prodotti sono dimostrative e possono differire dalla realtà.
U-INTAUTOMATION-IT0324

30 ANNI DI ESPERIENZA

La missione di SATEL, produttore internazionale di sistemi di sicurezza, è stata da sempre quella di offrire una protezione professionale, funzionale e adatta a qualsiasi esigenza. Un particolare accento è stato posto sulla qualità e sulla ricchezza di offerta, tanto da permettere al marchio SATEL di godere, oramai da 30 anni, di una notevole considerazione nel settore.

La gestione accurata e il lavoro in team di più di 350 dipendenti, hanno dato negli anni ottimi risultati. Ad oggi l'offerta comprende più di 400 prodotti che assicurano sempre l'impianto adeguato per sistemi di allarme, di domotica, di rivelazione incendio, di controllo accessi e vigilanza. I prodotti sono tutti conformi alle normative internazionali di settore.

Per soddisfare appieno le aspettative del mercato, SATEL ricorre alle tecnologie più moderne e sofisticate, i reparti di progettazione e produzione vengono continuamente modernizzati ed ampliati, proprio per non perdere mai d'occhio gli obiettivi di qualità, tanto da ottenere nel 2002 la certificazione ISO 9001. SATEL svolge test funzionali completi su tutti i prodotti che escono dalle linee di produzione, garantendo l'affidabilità di ogni dispositivo.

Curando i più alti livelli di qualità e funzionalità, senza rinunciare al design, SATEL ha conquistato Clienti soddisfatti in oltre 50 mercati internazionali.